

tot

Premià de Mar
www.premiamar.cat

Gràcies per la vostra col·laboració
012
gencat.cat

www.totmataro.cat/empenta

AMB EMPENTA

Primera pedra del nou Port de Premià

Les obres afecten 18.000 metres quadrats, duraran uns 18 mesos i es preveu que el nou centre comercial generarà uns 450 llocs de treball directes i indirectes



tot

AMB EMPENTA

Primera pedra del nou Port de Premià

Les obres afecten 18.000 metres quadrats, duraran uns 18 mesos i es preveu que el nou centre comercial generarà uns 450 llocs de treball directes i indirectes

Comerç: Redacció

Marina Port Premià SL ha iniciat la construcció de la nova àrea comercial del Port de Premià de Mar,

que disposarà de 18.000 metres quadrats de botigues, 15.000 metres quadrats de passeig marítim i un miler de places d'aparcament. La inversió és d'uns 20 milions

d'euros i el nou centre generarà entre 400 i 450 llocs de treball directes i indirectes. Les obres estaran enllestides el setembre del 2017, en uns 18 mesos.

LUIS
GESTORIA

Fiscal, Laboral,
Advocats i Assegurances

Camí Ral 336 · Mataró
93 796 10 31
www.luis.cat

Jorge Matas Ruiz
CONSTRUCCIONES Y REFORMAS
ALUMINISIO - REHABILITACIÓN DE FACHADAS - PINTURA EN GENERAL
REFORME SU PISO COMPLETO
EN 4/5 SEMANAS **9.990€**
*OFERTA SUJETA A APROBACIÓN DE EMPRESAS. PRECIOS SIN IVA
Servicio de urgencias:
664 487 964
www.jorgematas.com

Passem els seus vídeos a **DVD**
FORMATS:
Video
(Mini DV, VHS, video8, Hi8)
Cine
(8mm, super 8mm).
Produccions Som Dos
Video-Fotografia
Passatge Form del Vidre, 7
Tel. 93 790 38 16
08301 Mataró

ma
mármoles
argentona

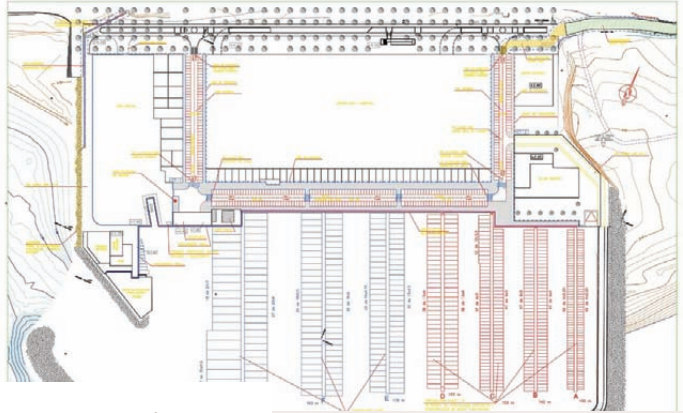
- MÁRMOLES
- GRANITOS
- SILESTONE
- COMPACTOS
- PIEDRAS NATURALES

PTGE. AMICS D'ARGENTONA, 8. SECTOR CAN NEGOCI
08310 - ARGENTONA (BARCELONA)
TELS. 670 78 36 31 - 677.87.78.72
E-MAIL: MARMOLÉSARGENTONA@HOTMAIL.COM
WWW.MARMOLÉSARGENTONA.COM



L'alcalde de Premià de Mar, Miquel Buch, assegura que la nova superfície no es transformarà en una àrea tipus Mataró Park o La Maquinista, sinó que "serà un espai més de botigues i comerços del poble". La infraestructura portuària té més de 40 anys, però fins ara no es desenvoluparan els entorns. L'alcalde Miquel Buch, el tinent d'alcalde David Gutiérrez i el director general de l'empresa concessionària Marina Port Premià, Joan Conde, han estat els encarregats de posar la primera pedra de la urbanització del nou port. En uns 18 mesos, la zona es convertirà en una àrea "de restauració, comerç i zona verda. Serà un nou pol econòmic i un referent per a la comarca i el territori", ha assegurat el regidor David Gutiérrez.

El projecte contempla que hi haurà 1.000 places d'aparcament per a cotxes. A més a més, es traslladarà el Club Nàutic davant del futur pàrquing.



"No serà un Mataró Parc"

L'alcalde Miquel Buch explica que l'Ajuntament ha estat "molt protector" amb el projecte i en aquest sentit

ha afirmat que la zona serà un espai de botigues i comerços integrat al poble. "No s'ha de transformar en un Mataró Parc, Les Glòries o La Maquinista (...) No serà un nexa: el Port formarà part del municipi"; "volem un espai combinat amb oci, restauració i botigues", ha afegit. El projecte, concretament, té previst la construcció de 18.000 metres quadrats d'àrea comercial formada per nou edificacions o illes d'una sola planta. També es construirà el Passeig Marítim de Premià de Mar, que es concep com un espai verd de 15.000 metres quadrats.

REHABILITACIONS SOM VERTICALS

Rehabilitacions de façanes
Treballs verticals
Impermeabilitzacions
Obra i pintura en general

93 169 60 03 / 695 251 788

www.somverticals.com

SERVICIO EXPRESS

DESATASCOS, LIMPIEZA E INSPECCIÓN DE TUBERIAS

150€ ^{+IVA} Incluye desplazamiento y 1h de trabajo

Oferta dentro de nuestro horario laboral
Os seguimos con la grabación de la inspección

Las 24h los 365 días

93 462 30 39 / 93 518 11 58

Passeig de la Marina, 84, Mataró

AIGUA NET

ALUDEMASI

FUSTERIA D'ALUMINI I PVC

TOT TIPUS DE TREBALLS EN ALUMINI

PRESSUPOSTOS SENSE COMPROMÍS

C/La Boixa, 5 - 08303 - Mataró

T. 93 798 32 47 - aludema@gmail.com

T/F 937 965 148 / M 607 966 423

www.cymgestionesinmobiliarias.com

Rda. Francesc Macià, 28
(esquina c/ Castaños), Mataró

PISOS DE ALQUILER

GESTIONES INMOBILIARIAS

REF. A-3171 CTRA. MATA, Bajo seminuevo 1 hab., cocina americana, amueblado, pk opcional.....**390€ T.I.**

REF. A-3170 ROCAFONDA, Piso reformado de 3 hab. y cocina independiente, con patio.....**460€ T.I.**

REF. A-2174 EIXAMPLE, Piso reformado de 2 hab. y cocina independiente, 1 baño compl.....**450€ T.I.**

REF. A-1408 CENTRO, Bajo seminuevo amueblado y con electrodomésticos, trastero incluido.....**500€ T.I.**

REF. A-1436 Z. EIXAMPLE, 1 hab. seminuevo, cocina indep., amueblado y equipado pk opc.....**505€ T.I.**

REF. A-6492 MOLINOS, Piso grandes dimensiones 4 hab., cocina office, 1baño, reformado.....**525€ T.I.**

REF. A-4297 Z. CERDANYOLA, Finca seminueva, 2 hab., cocina americana, pk incluido.....**650€ T.I.**

REF. A-2343 VIA EUROPA, Piso 95m2, 4 hab., 1 suite, cocina office, amueblado.....**750€ T.I.**

REF. A-1443 Z. HABANA, Planta baja seminueva con terraza, 2hab. baño y aseo, pk incluido.....**830€ T.I.**

AMB EMPENTA

Conjura per reindustrialitzar el Maresme

Es constitueix la Taula de Política Industrial del Maresme amb el consens dels 30 municipis de la comarca, de la patronal i dels sindicats

Indústria: Redacció

La indústria maresmenca ha de recuperar el pes que havia tingut en el passat. Amb aquest objectiu,

el Consell Comarcal del Maresme ha impulsat la constitució de la Taula de Política Industrial del Maresme que estudiarà la situació actual del sector i definirà una

estratègia que afavoreixi la consolidació de les empreses existents i la captació de noves indústries generadores de nous llocs de treball. La Taula de Política Industrial

Assistència Domiciliària
per a les Persones Grans
i amb Dependència

ASISTED

ASISTED MARESME
c/Barcelona, 12-14, 2n 1^a
Mataró
T. 937 906 115
www.asisted.com

VOL VENDRE EL SEU PIS?

Li avancem els diners

VOL LLOGAR EL SEU PIS?

Li avancem el lloguer
per adelantat

grupinvers



603 414 413
662 955 260



SOM
PROFESSIONALS



ILURO ELECTRIC

INSTAL·LADORS AUTORIZATS

URGÈNCIES 24 hores
365 dies l'any
ELECTRICITAT-FONTANERIA-GAS

Pressupostos sense compromís

miguel@iluroelectric.com **M 609 305 272 T 937 500 641**

del Maresme parteix del consens dels 30 municipis de la comarca, de la patronal i dels sindicats. A més, té el suport de la Diputació de Barcelona i compta amb la participació activa de TecnoCampus Mataró-Maresme i del Centre tecnològic Eurecat. La fotografia dels actors participants ja mostra el grau de consens amb què neix la iniciativa.

Crear el clima apropiat

El Maresme, territori amb una gran trajectòria empresarial i emprenedora, s'ha vist força castigat en els darrers anys, primer per la deslocalització industrial i després per la crisi econòmica. Tot i això, manté actives 1.460 empreses que donen feina a 18.504 persones, de les quals 15.236 són assalariades i 3.268 cotitzen en el règim d'autònoms. Els signants de la Taula consideren que el territori té prou elements per poder crear el clima apropiat per enfortir aquestes empreses i atreure'n de noves.



Cinc línies d'actuació

Hi ha indicadors que afavoreixen el sector com una certa tendència a la relocalització a l'arc mediterrani de sectors, com el tèxtil, o l'Estratègia Europa 2020

que aposta per una recuperació econòmica a partir de la reindustrialització dels estats membres a partir d'empreses competitives que segueixin un creixement sostenible i generador de llocs de treball. Segons la Consellera delegada de Promoció Econòmica del CCM, Alicia Rodríguez, la Taula és l'eina principal de l'apartat de política industrial del Pla d'Acció 2016-2018 i tindrà 5 línies principals d'actuació: estratègia industrial, promoció de l'ocupació, formació FP + formació contínua, polígons d'activitat econòmica (PAE Maresme) i infraestructures i mobilitat.

cèdula habitabilitat

85€

certificat energètic

85€

PACK cèdula certificat energètic

150€

documents Oficials redactats per Arquitecte pertanyent a Col·legi d'Arquitectes de Catalunya

itecnic

tlf 644.296.223-www.itecnic.org
Ctra Vilassar de Dalt 130, B-3, Premià de Mar

ESPECIALISTAS EN ACCIDENTES DE TRÁFICO Y RESPONSABILIDAD CIVIL.

M&R

GRUPO MIRANDA & RUBIO

SERVICIOS JURÍDICOS

- ◆ Accidentes de tráfico
- ◆ Accidentes laborales
- ◆ Negligencias médicas
- ◆ Atropellos y caídas
- ◆ Responsabilidad civil general

SÓLO COBRAMOS SI USTED COBRA

Atención las 24h - 698 223 948 - 636 591 220 - traficgestion@gmail.com

felicita en **el tot**
a qui més estimes

T 93 796 16 42

LLUITEM CONTRA LA POBRESA

i'hi apuntes?

Mans Unides
CAMpanyA CONTRA LA FAM

902 40 07 07 - www.mansunides.org

MARESME VERTICALS, S.L.

EXPERTOS EN REHABILITACIÓN DE EDIFICIOS

FINANCIACIÓN EN 24 MESES SIN INTERESES

T 931 283 537 M 640 325 221

Ptge. d'Olot, nau C · Mataró
info@maresmeverticals.com



Primera pedra del nou Port de Premià

Les obres afecten 18.000 metres quadrats, duraran uns 18 mesos i es preveu que el nou centre comercial generarà uns 450 llocs de treball directes i indirectes